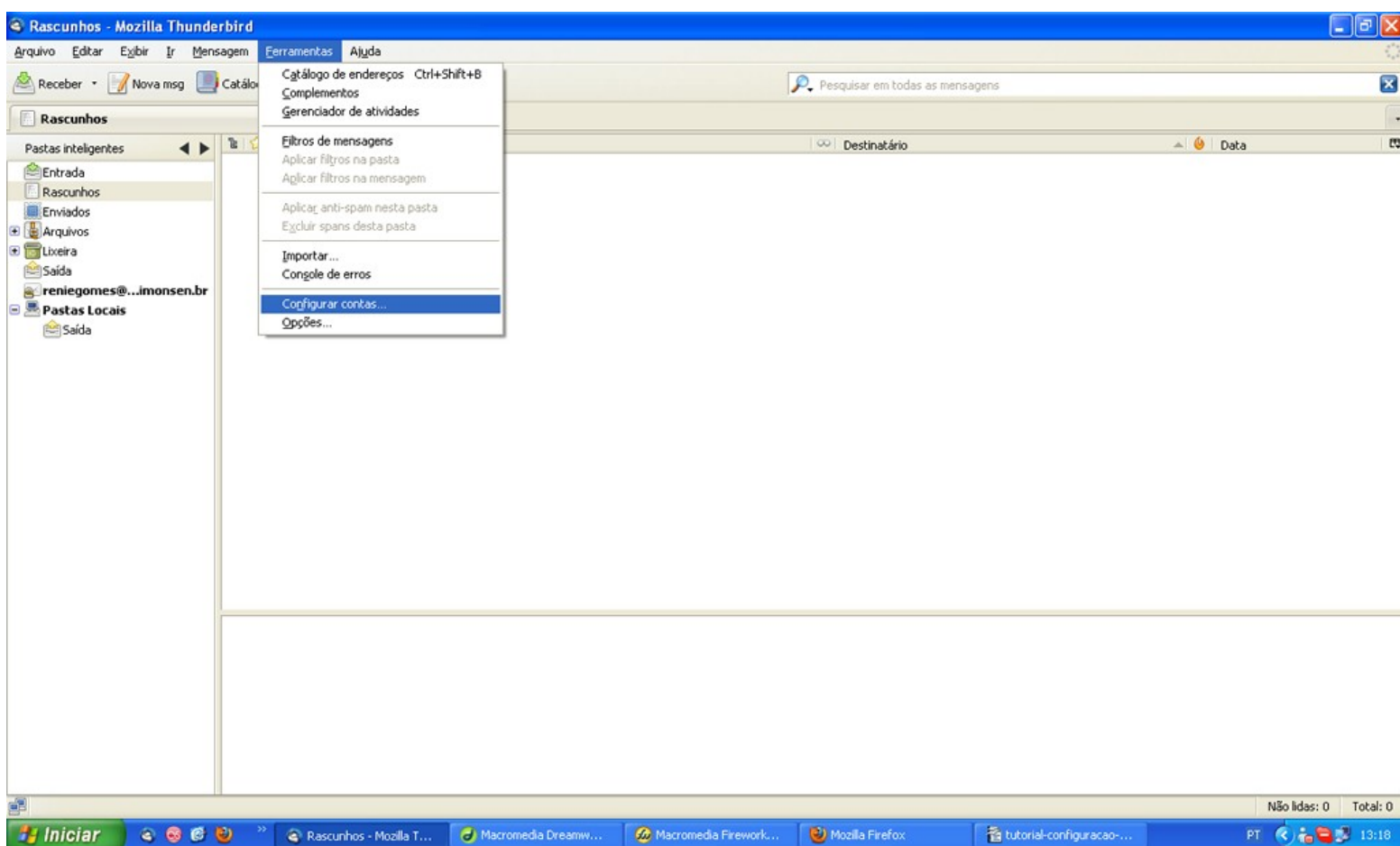
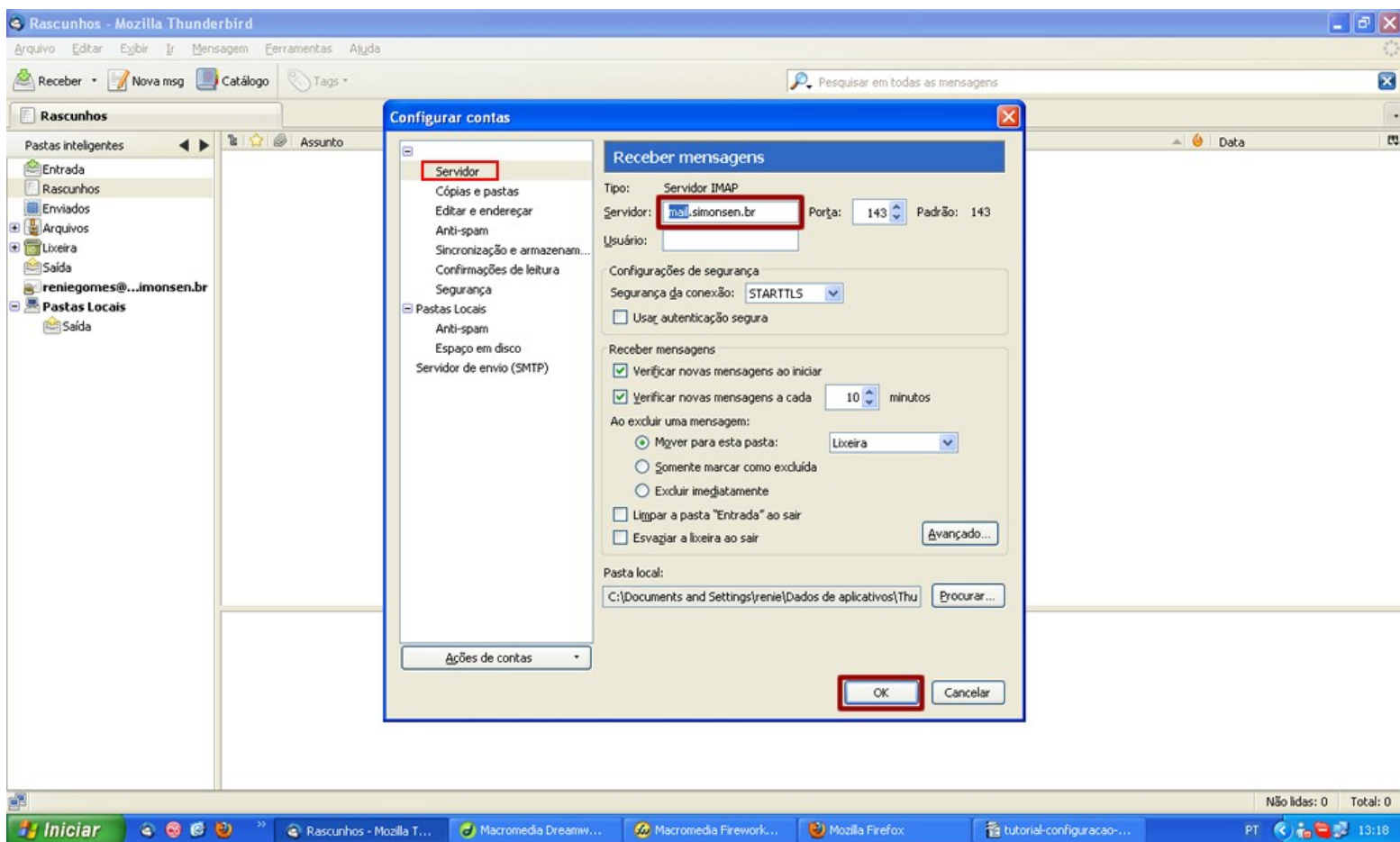


CONFIGURE SUA CONTA DE EMAIL-SIMONSEN NO THUNDERBIRD

Inicialmente, com o THUNDERBIRD aberto, vá em “FERRAMENTAS” e em seguida escolha a opção “CONFIGURAR CONTAS”.



Com a janela "Configurar contas" aberta, clique em "Servidor" no menu esquerdo. Após isso, altere no "Servidor" para "mail.simonsen.br" feito isso, vamos para o próximo passo.



Com a janela “Configurar contas” aberta, clique agora em “Servidor de envio (SMTP)” no menu esquerdo. Em seguida clique em “Editar”. Na janela que vai aparecer, altere no “Servidor” para “mail.simonsen.br” e depois clique em “OK”, e mais uma vez em “OK”, para finalizar esses processos.

