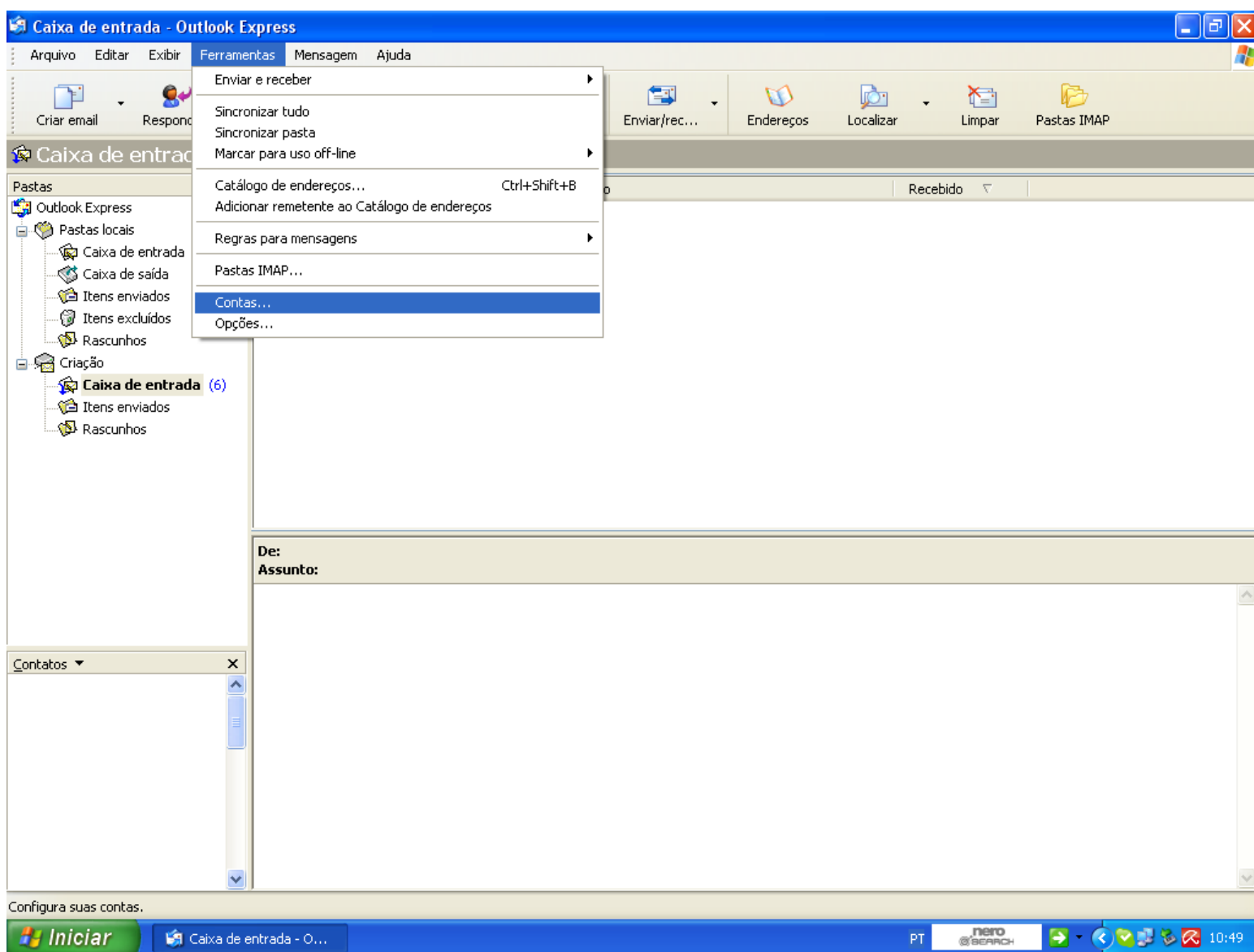
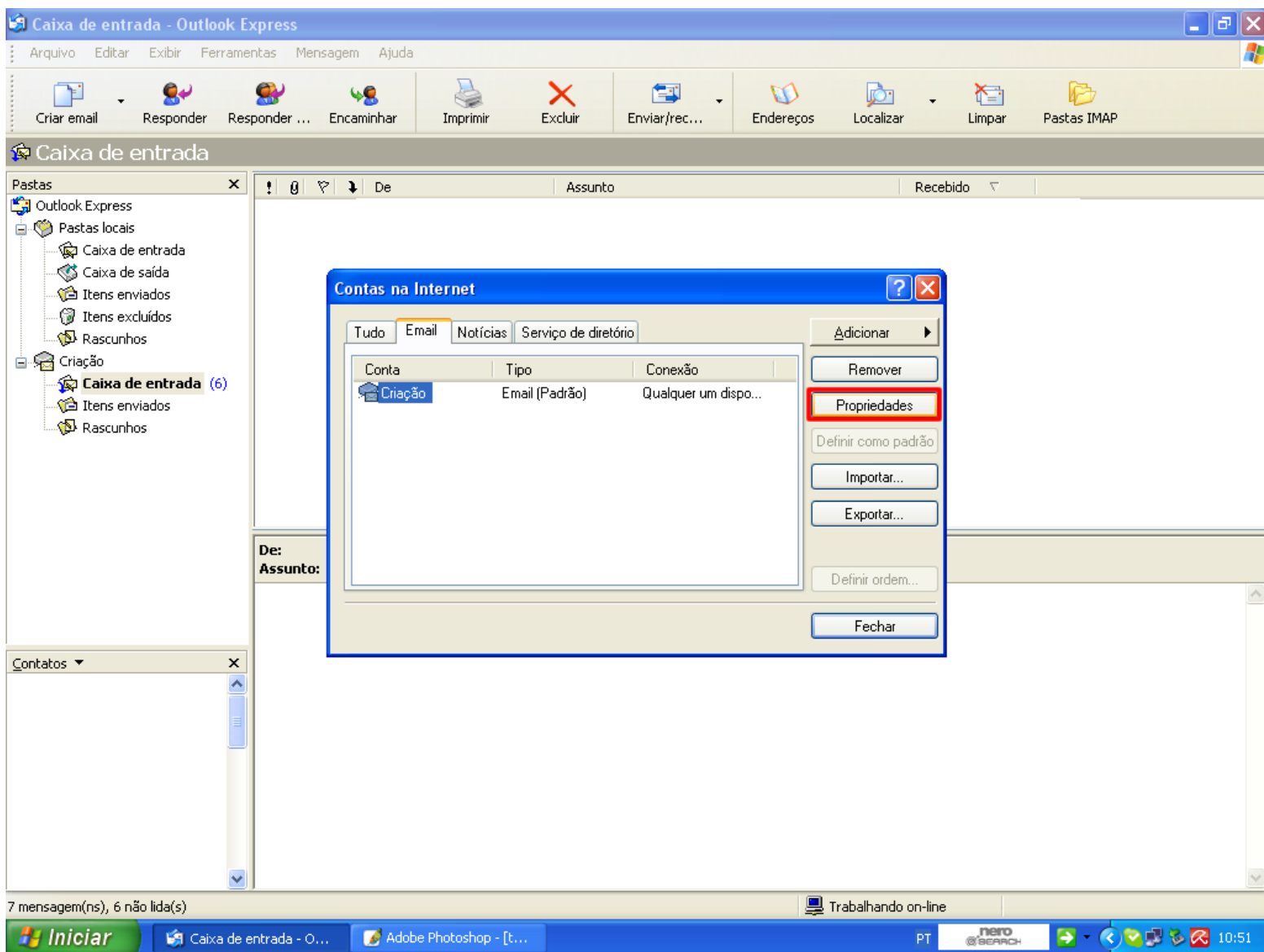


# CONFIGURE SUA CONTA DE EMAIL-SIMONSEN NO OUTLOOK EXPRESS

Inicialmente, com o OUTLOOK aberto, vá em “FERRAMENTAS” e em seguida escolha a opção “CONTAS”.

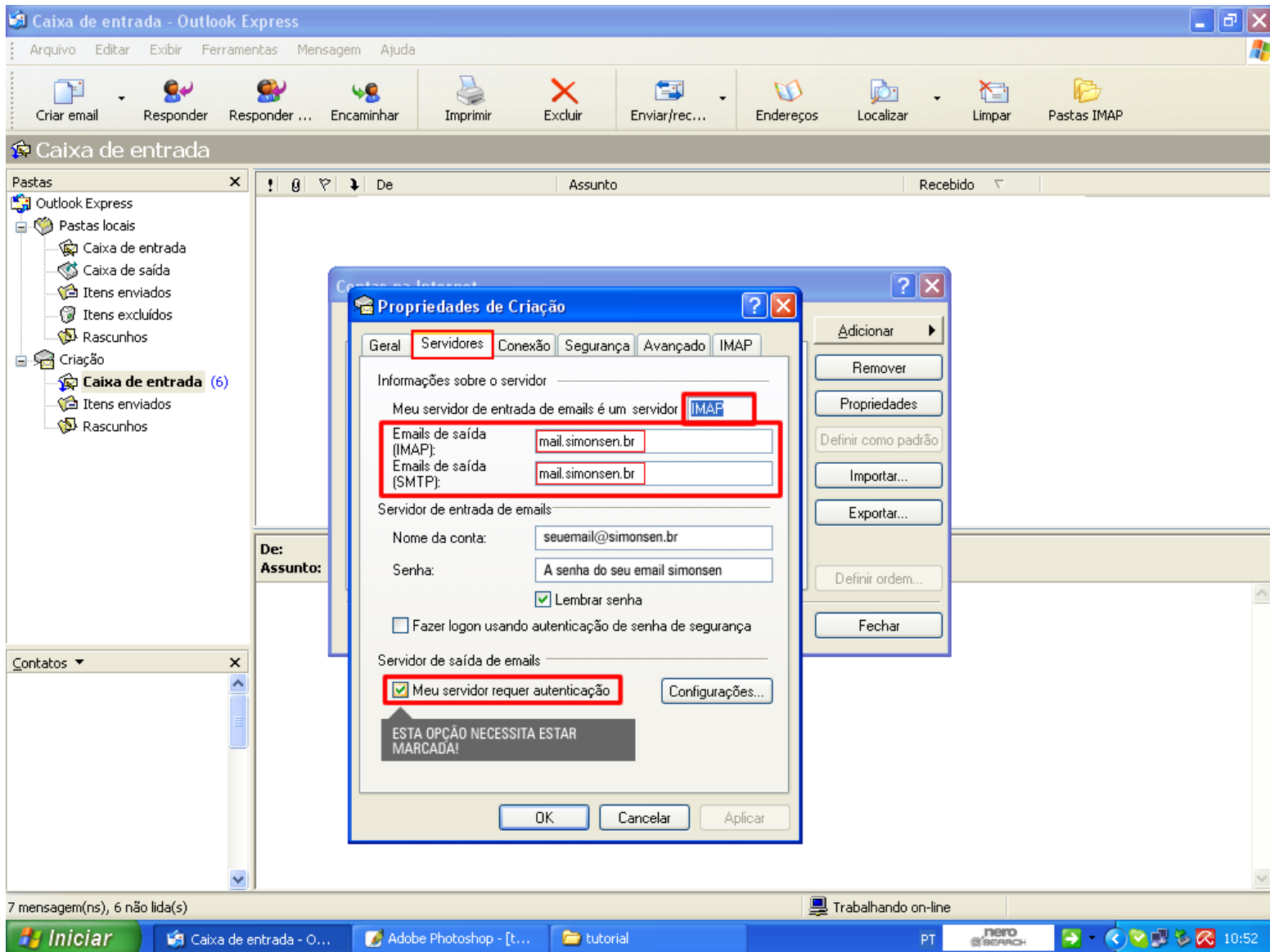


Ao abrir a janela “Contas de Internet”, clique na opção “Propriedades”.

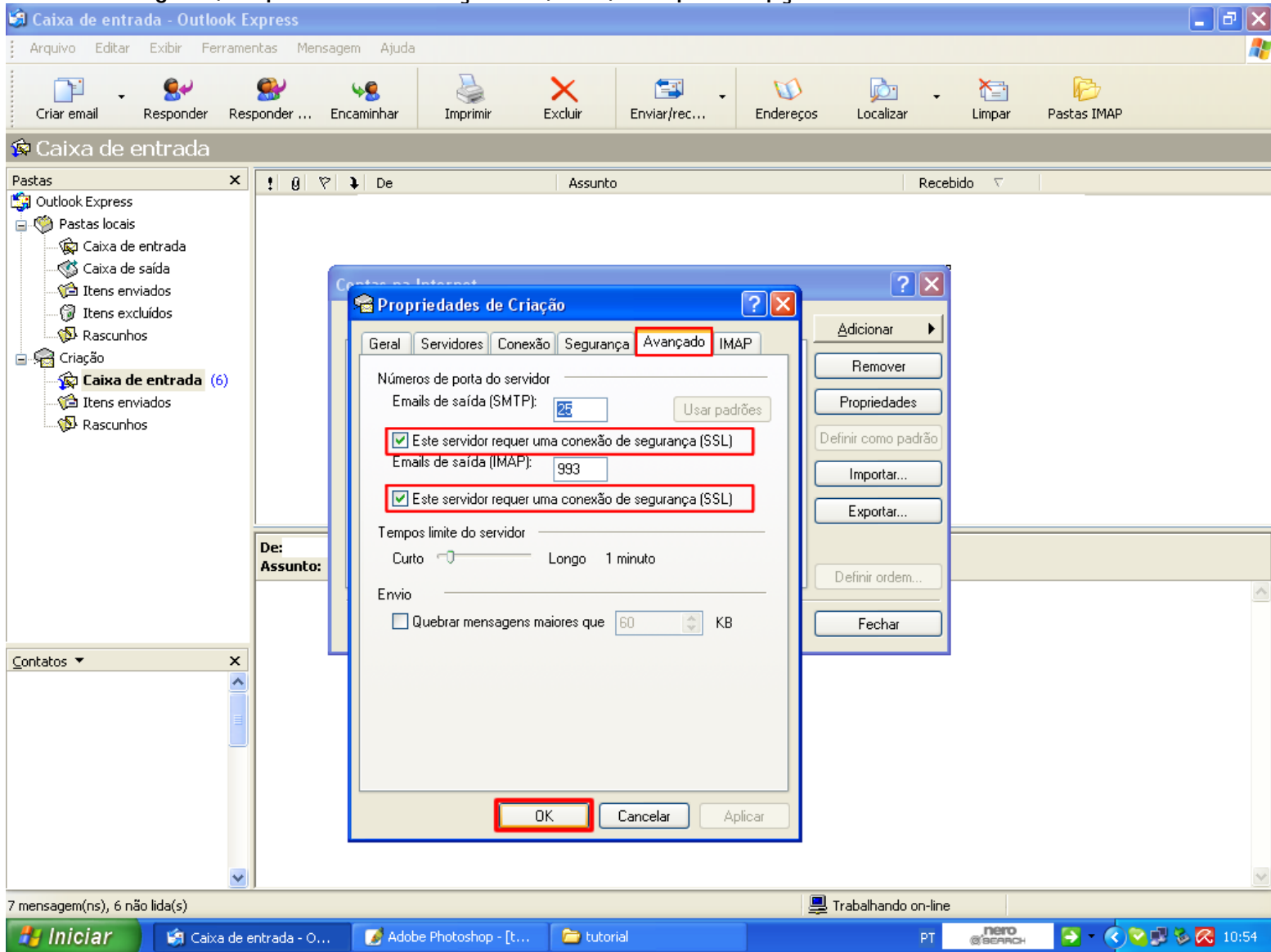


Na janela seguinte, escolha a aba "Servidores" e faça as seguintes alterações:

1. No campo "Meu servidor de entrada...", escreva: **IMAP**
2. No campo "Emails de saída(IMAP)", escreva: **mail.simonsen.br**
3. No campo "Emails de Saída(SMTP)", escreva: **mail.simonsen.br**
4. Marque a opção "Meu servidor requer autenticação"

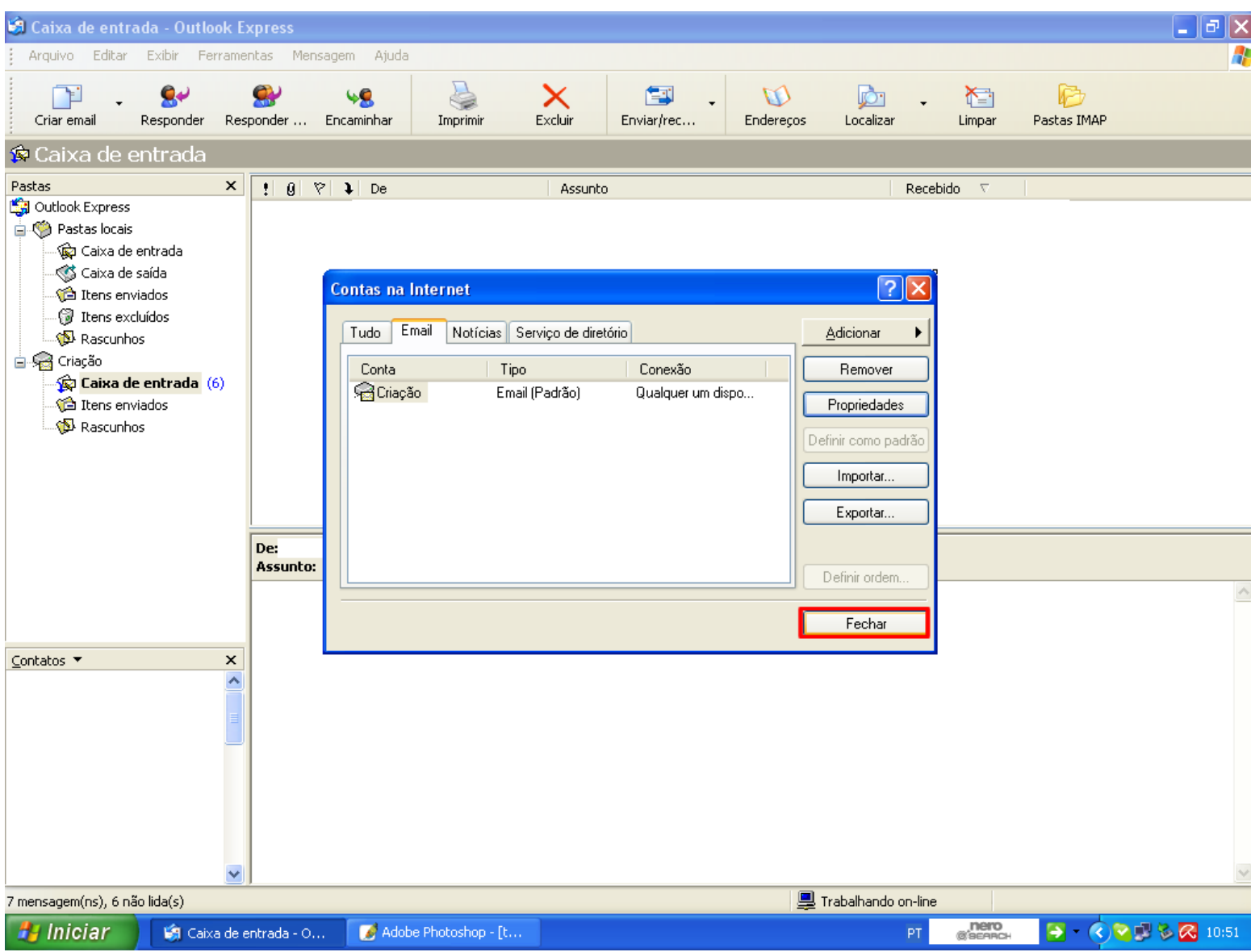


Em seguida, clique na aba "Avançado" e, nela, marque as opções sinalizadas abaixo.



Feito todo esse processo, clique em OK.

Clique em FECHAR para fechar a janela "Contas de Internet".





Caixa de entrada

Pastas

- Outlook Express
  - Pastas locais
    - Caixa de entrada
    - Caixa de saída
    - Itens enviados
    - Itens excluídos
    - Rascunhos
  - Criação
    - Caixa de entrada (6)**
    - Itens enviados
    - Rascunhos

De Assunto Recebido

**PRONTO, SUA CONTA EMAIL SIMONSEN ESTÁ CONFIGURADA CORRETAMENTE!**

Contatos

**De: Para:**  
**Assunto:**



FACULDADES E COLÉGIOS  
CONDIÇÕES PARA ESTUDAR, A SIMONSEN DÁ.  
A ÚNICA FACULDADE DA NOSSA  
REGIÃO BEM AVALIADA PELO MEC(IGC).

7 mensagem(ns), 6 não lida(s) Trabalhando on-line